

**ΠΙΝΑΚΑΣ ΤΡΟΧΑΙΩΝ ΔΥΣΤΥΧΗΜΑΤΩΝ / ΘΥΜΑΤΩΝ**

Έτος	ΔΥΣΤΥΧΗΜΑΤΑ					ΘΥΜΑΤΑ			
						Τραυματίες			
	Θανατηφόρα	Σοβαρά	Ελαφρά	Ζημιές	ΣΥΝΟΛΟ	Νεκροί	Σοβαρά	Ελαφρά	ΣΥΝΟΛΟ
<b>2008</b>	79	563	750	739	<b>2.131</b>	82	661	1.302	<b>2.045</b>
<b>2009</b>	64	539	594	659	<b>1.856</b>	71	647	1.076	<b>1.794</b>
<b>2010</b>	56	489	652	686	<b>1.883</b>	60	586	1.176	<b>1.822</b>
<b>2011</b>	67	467	524	632	<b>1.690</b>	71	561	992	<b>1.624</b>
<b>2012</b>	51	477	391	573	<b>1.492</b>	51	551	830	<b>1.432</b>

**ΠΙΝΑΚΑΣ ΤΡΟΧΑΙΩΝ ΔΥΣΤΥΧΗΜΑΤΩΝ / ΘΥΜΑΤΩΝ ΚΑΤΑ ΕΠΑΡΧΙΑ**

Επαρχίες	Θανατηφόρα					Νεκροί				
	2008	2009	2010	2011	2012	2008	2009	2010	2011	2012
<b>Λευκωσία</b>	29	20	14	25	12	29	22	15	26	12
<b>Αμμόχωστος</b>	10	5	7	2	3	10	5	8	2	3
<b>Λεμεσός</b>	20	18	22	16	21	21	21	22	17	21
<b>Λάρνακα</b>	9	9	6	11	9	9	9	7	11	9
<b>Πάφος</b>	9	10	6	11	6	10	12	6	13	6
<b>Μόρφου</b>	2	2	1	2	0	3	2	2	2	0
<b>ΣΥΝΟΛΟ</b>	<b>79</b>	<b>64</b>	<b>56</b>	<b>67</b>	<b>51</b>	<b>82</b>	<b>71</b>	<b>60</b>	<b>71</b>	<b>51</b>

## ΚΑΤΑΣΤΑΣΗ ΝΕΚΡΩΝ ΤΩΝ ΘΑΝΑΤΗΦΟΡΩΝ ΔΥΣΤΥΧΗΜΑΤΩΝ

Θέση Νεκρού	2008	2009	2010	2011	2012
Πεζοί	16	9	13	13	10
Οδηγοί	26	23	17	30	20
Επιβάτες Οχήματος	10	14	7	8	3
Μοτοποδηλάτες	8	4	3	4	3
Επιβ. Μοτοποδηλ.	0	2	0	0	0
Μοτοσυκλετιστές	15	17	16	14	13
Επιβ. Μοτοσυκλ.	1	2	2	0	1
Ποδηλάτες	6	0	2	2	1
<b>ΣΥΝΟΛΟ</b>	<b>82</b>	<b>71</b>	<b>60</b>	<b>71</b>	<b>51</b>

**ΚΑΤΑΣΤΑΣΗ ΝΕΚΡΩΝ ΟΔΗΓΩΝ ΚΑΙ ΕΠΙΒΑΤΩΝ  
ΑΝΑΛΟΓΑ ΜΕ ΤΗ ΧΡΗΣΗ ΖΩΝΗΣ ΑΣΦΑΛΕΙΑΣ**

Περιγραφή	2008	2009	2010	2011	2012
<i>Έφεραν ζώνη ασφαλείας</i>	13	14	7	10	5
<i>Δεν έφεραν ζώνη ασφαλείας</i>	21	20	17	25	17
<i>Δεν υποχρεούνται να φέρουν ζώνη ασφαλείας</i>	1	1	0	2	0
<i>Είναι άγνωστο αν έφεραν ζώνη ασφαλείας</i>	1	2	0	1	1
<b>ΣΥΝΟΛΟ</b>	<b>36</b>	<b>37</b>	<b>24</b>	<b>38</b>	<b>23</b>

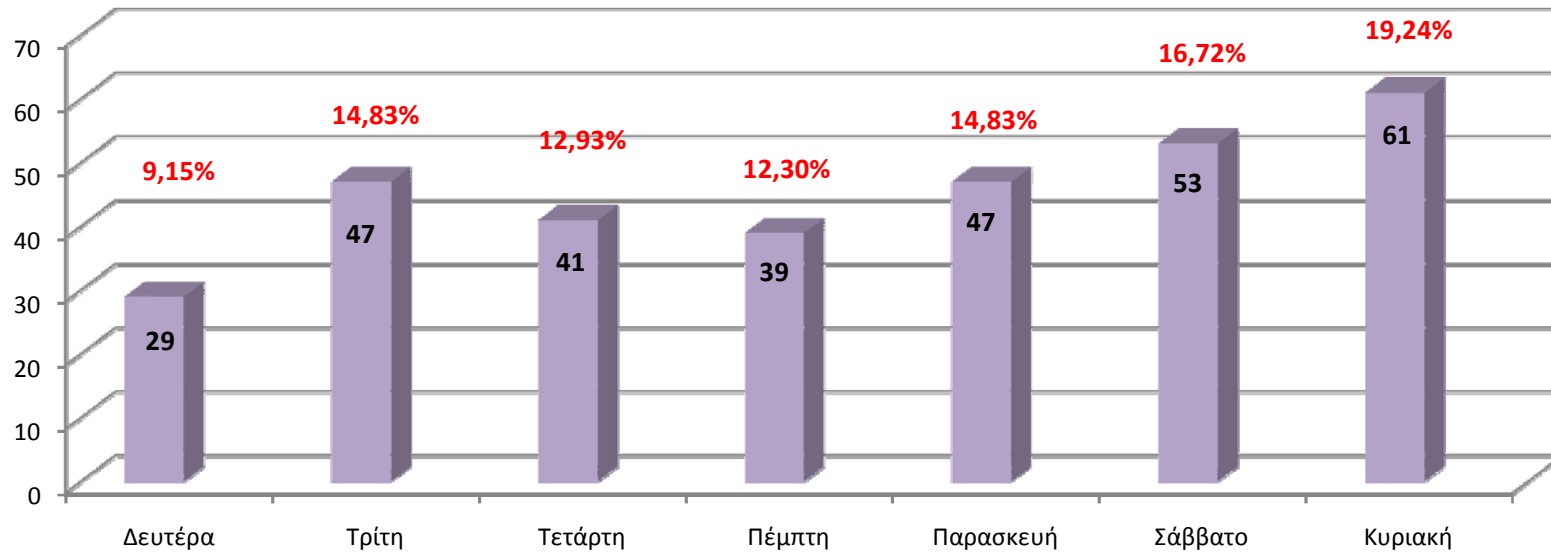
**ΚΑΤΑΣΤΑΣΗ ΝΕΚΡΩΝ ΜΟΤΟΠΟΔΗΛΑΤΙΣΤΩΝ/ΜΟΤΟΣΥΚΛΕΤΙΣΤΩΝ ΚΑΙ  
ΕΠΙΒΑΤΩΝ ΑΝΑΛΟΓΑ ΜΕ ΤΗ ΧΡΗΣΗ ΠΡΟΣΤΑΤΕΥΤΙΚΟΥ ΚΡΑΝΟΥΣ**

Περιγραφή	2008	2009	2010	2011	2012
<i>Έφεραν κράνος</i>	9	11	5	12	8
<i>Δεν έφεραν κράνος</i>	15	14	16	6	9
<b>ΣΥΝΟΛΟ</b>	<b>24</b>	<b>25</b>	<b>21</b>	<b>18</b>	<b>17</b>

**ΚΑΤΑΣΤΑΣΗ ΝΕΚΡΩΝ ΤΩΝ ΘΑΝΑΤΗΦΟΡΩΝ ΔΥΣΤΥΧΗΜΑΤΩΝ  
ΚΑΤΑ ΗΛΙΚΙΑΚΗ ΟΜΑΔΑ ΚΑΙ ΦΥΛΟ**

Ηλικιακή Ομάδα	2008		2009		2010		2011		2012	
	Άντρες	Γυναίκες	Άντρες	Γυναίκες	Άντρες	Γυναίκες	Άντρες	Γυναίκες	Άντρες	Γυναίκες
<b>0-14</b>	1	0	3	1	0	1	1	0	0	0
<b>15-24</b>	20	2	19	2	13	1	13	2	9	3
<b>25-39</b>	18	3	22	2	21	1	19	5	13	4
<b>40-59</b>	14	7	7	0	10	1	12	4	10	3
<b>60+</b>	12	5	8	7	6	6	13	2	5	4
<b>ΣΥΝΟΛΟ</b>	<b>65</b>	<b>17</b>	<b>59</b>	<b>12</b>	<b>50</b>	<b>10</b>	<b>58</b>	<b>13</b>	<b>37</b>	<b>14</b>
	<b>82</b>		<b>71</b>		<b>60</b>		<b>71</b>		<b>51</b>	

Θανατηφόρα Δυστυχήματα κατά Ημέρα, 2008-2012



Θανατηφόρα Δυστυχήματα κατά Ώρα, 2008-2012

